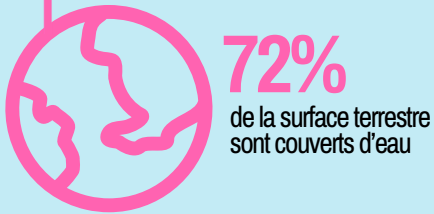
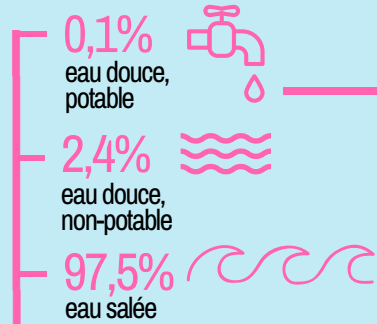


# AOÛT

## Disponibilité en eau à l'échelle mondiale



## Notre eau utilisable qu'en état propre !

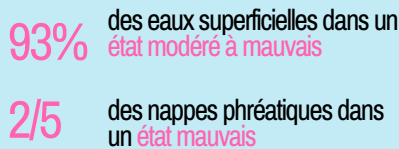
### L'eau du robinet au Luxembourg



### Utilisation des ménages



### Qualité de l'eau



### L'eau propre = indispensable pour la survie

- 70% des eaux utilisés par l'homme vont dans la production alimentaire
- 2-4l d'eau doit boire un adulte par jour
- 3 jours sans eau et l'homme meurt
- 2/3 de la population mondiale n'ont pas d'accès à suffisamment d'eau pendant au moins 1 mois de l'année
- l'eau influence le climat de manière significative
- l'eau offre un habitat pour animaux et plantes

## Ces objets ne doivent jamais être jetés dans l'égout !

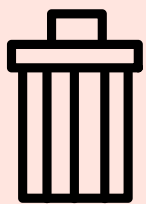
### Éliminez correctement – Protégez l'eau

(Liste non exhaustive)

- tampons, serviettes hygiéniques et couches-culottes
- coton-tiges, rasoirs et lingettes humides
- préservatifs, passements, litière pour chat
- mégots et cendre

- médicaments, détergents et pesticides
- cosmétiques
- graisses et huiles alimentaires
- huiles techniques, vernis, conservateurs de bois, colorants, colles à tapisser etc.
- bitume et d'autres déchets de chantier problématiques

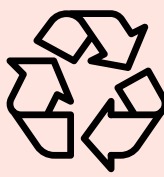
- déchets alimentaires
- emballages recyclables
- textiles et chiffons à nettoyer
- gravois et résidus de mortier



Déchets résiduels



SuperDrecksKëscht®



Recyclage



Les lingettes humides ne doivent jamais être jetées dans la toilette, même s'ils sont marquées biodégradable !