

OhKäl!

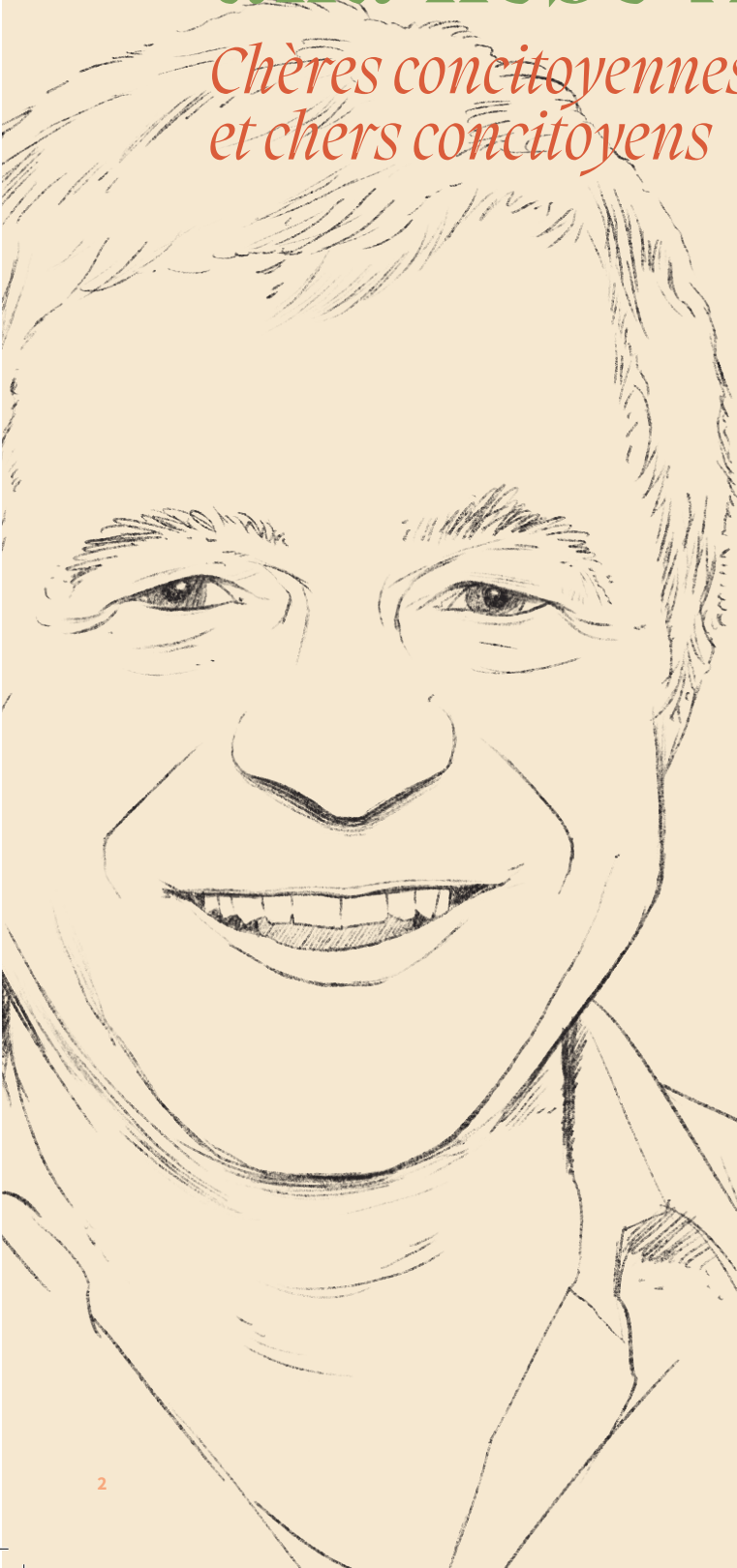
DE MAGASIN

AUSGAB
NUMÉRO

03/23

Liebe Mitbürgerinnen und liebe Mitbürger

*Chères concitoyennes
et chers concitoyens*



DE Es freut mich, Sie weiterhin als Bürgermeister unserer Gemeinde begrüßen zu dürfen und ich möchte mich an dieser Stelle sowohl für die rege Wahlbeteiligung als auch für das Vertrauen bedanken, das Sie uns bei Ihrer Stimmabgabe am 11. Juni zusicherten. Ihren demokratischen Wünschen wurde bei der Zusammenstellung unserer CSV-LSAP-Koalition, die als neue Majorität am 18. Juli vereidigt wurde, Rechnung getragen. Somit wird unsere Lokalpolitik in den nächsten sechs Jahren von einem dynamischen Team mit umfassender Ortserfahrung geleitet, das sich eine gute und vor allem konstruktive Zusammenarbeit mit einer parteilich breit gefächerten Opposition erhofft. Auf Seite 10 stellen sich Ihnen der neue Schöffen- und Gemeinderat vor.

Eine Herausforderung, die unsere neue politische Konstellation auf Trab halten wird, ist zweifelsohne der Ausbau des Campus „Widdem“ und die daraus resultierenden Folgen auf die Schulorganisation der nächsten Jahre. Wenn Sie diese Zeilen lesen, haben einige unserer Kinder bereits ihre ersten Lernstunden in den erweiterten Räumlichkeiten der alten Faubourg-Schule abschließen können. Dies verdanken wir nicht zuletzt einer guten Planung, und vor allem einer schnellen und präzisen Ausführung der notwendigen Arbeiten, die im übertragenen Sinne das Fundament des Projekts Campus „Widdem“ darstellen. Wir sind zuversichtlich, dass sich unsere Kleinen schnell an diese neuen Gegebenheiten gewöhnen, und dass die Bauarbeiten am „Widdem“ ebenfalls fristgerecht und zufriedenstellend verlaufen werden.

Weit mehr als nur zufriedenstellend fällt die Resonanz auf Seiten unserer Mitbürger*innen beim Flanieren durch den Park „Ouerbett“ aus. Die dort befindlichen Freizeit- und Sportinstallationen für Jung und Alt erfreuten sich vor allem in den sonnigen Sommermonaten großer Beliebtheit und sind lediglich Teil eines Angebots, das wir in den kommenden Jahren

zu erweitern gedenken. Neben des jüngst fertiggestellten und nahezu ausschließlich aus Naturmaterialien geebneten Barfußpfads hat hier vor allem der Ausbau der geplanten Einrichtung entlang des Pfades Richtung Tetingen für uns Priorität. Weitere Informationen zu diesem spannenden Thema werden wir zu einem späteren Zeitpunkt bekanntgeben.

Dies bedeutet jedoch keineswegs, dass bestehende Infrastrukturen vernachlässigt würden. Um den lokalen Verkehrsfluss nicht zu stark zu belasten werden alternierend mehrere reparaturbedürftige Straßen instandgesetzt – mit den Erneuerungsarbeiten an der Rue du Soleil, die auf Seite 15 vorgestellt werden, hat dieser Plan bereits Form angenommen. Andere Strukturen wie öffentliche Spielplätze werden ebenfalls unter die Lupe genommen und bei Bedarf fachgerecht saniert.

Der Wunsch, diese hohe Lebensqualität aufrechtzuerhalten, gipfelt im vorläufig betitelten „Quartier Kayl-Nord“, einem Mammutprojekt mit beispielloser organisatorischer Komplexität, dessen Umsetzung sich über die nächsten Jahrzehnte erstrecken und das unsere Gemeinde um einen 28 Hektar großen, naturnahen, klimaneutralen – also zukunftssicheren – Wohn- und Arbeitsbereich erweitern wird. Kayl-Nord entsteht in enger Zusammenarbeit mit vielen Partnern, zu denen auch Sie zählen, und ich möchte an dieser Stelle allen Mitbürger*innen danken, die an unserer Umfrage teilgenommen haben. Weitere Aktionen mit Bürgerbeteiligung sind vorgesehen – halten Sie also Augen und Ohren offen.

Und nun wünsche ich Ihnen viel Vergnügen mit dieser Ausgabe des *OhKäll!*.

FR C'est avec plaisir que je vous accueille à nouveau en tant que bourgmestre de notre commune. Je voudrais profiter de cette occasion pour vous remercier de la confiance que vous nous avez apportée lors des élections communales du 11 juin. Vos souhaits démocratiques ont été pris en compte dans la composition de la coalition CSV-LSAP, qui a été assermentée le 18 juillet comme nouvelle majorité. Ainsi, au cours des six prochaines années, notre politique locale sera guidée par une équipe dynamique disposant d'une vaste expérience, et qui espère une collaboration efficace avec une opposition diversifiée. Le nouveau collègue des bourgmestre et échevins et le nouveau conseil communal se présentent à la page 10.

Un premier défi pour notre nouvelle constellation politique est sans aucun doute l'extension du campus « Widdem » et les conséquences

qui en découleront sur l'organisation scolaire des prochaines années. Lorsque vous lirez ces lignes, certains de nos enfants auront déjà pu terminer leurs premiers cours dans les locaux réaménagés de l'ancienne école du Faubourg. Cette réussite, nous la devons notamment à une bonne planification, et surtout à une exécution rapide et précise des travaux nécessaires. Nous sommes persuadés que nos petits s'adapteront rapidement à ces nouvelles conditions et que les travaux de construction du « Widdem » se dérouleront également de manière satisfaisante et dans les délais prévus.

Si l'on se penche sur les projets qui ont déjà été menés à terme, les structures de loisirs et de sport pour petit et grand dans le parc « Ouerbett » ont été très appréciées, particulièrement pendant les journées les plus ensoleillées de l'été. Ces installations ne sont qu'une partie d'une offre que nous comptons élargir dans les années à venir. Outre le sentier pieds nus (« Barfußpfad ») récemment achevé presque exclusivement avec des matériaux naturels, notre priorité est ici l'extension de l'installation récréative prévue le long du sentier en direction de Tétange. Nous communiquerons ultérieurement de plus amples informations sur ce sujet excitant.

Cela ne signifie toutefois en aucun cas que les infrastructures existantes seront négligées. Afin de ne pas surcharger la circulation locale, plusieurs rues nécessitant des réparations seront remises en état en alternance – avec les travaux de rénovation de la rue du Soleil, présentés sur la page 15, ce plan a déjà pris forme. D'autres structures, comme les aires de jeux publiques, seront également examinées à la loupe et, si nécessaire, rénovées de manière adéquate.

Le souhait de maintenir cette qualité de vie élevée culmine dans le « Quartier Kayl-Nord », provisoirement intitulé, un projet gigantesque d'une complexité organisationnelle énorme dont la mise en œuvre s'étendra sur les prochaines décennies et qui élargira notre commune d'une zone d'habitation et de travail de 28 hectares, proche de la nature et climatiquement neutre. Kayl-Nord sera le fruit d'une étroite collaboration avec de nombreux partenaires, dont vous aussi faites partie, et je tiens à remercier ici tous les concitoyen.nes qui ont participé à notre enquête. D'autres actions participatives sont prévues, alors gardez les yeux et les oreilles ouverts.

Je vous souhaite une bonne lecture de ce numéro du OhKäll!

Jean WEILER

Ihr Bürgermeister votre bourgmestre

OhKäl!

DE MAGASIN

03/23

COORDINATION
Service communication et informatique

RESPONSABLE
Collège des bourgmestre et échevins

RÉDACTION
Service communication et informatique

RÉALISATION GRAPHIQUE
Kaiwa Studio

PHOTOS
Lynn Theisen | Melt Studio
Administration communale de Kayl

IMPRESSION
Imprimerie HEINTZ

6

NEWS /
ACTUALITÉS



News
Actualités

10

NEWS /
ACTUALITÉS

**Den neie
Gemengerot
vun der Gemeng
Käl**

Le nouveau conseil communal
de la commune de Kayl

12

MENG GEMENG /
MA COMMUNE

**Quartier
Kayl-Nord**

14

MENG GEMENG /
MA COMMUNE



Barfußpfad
Chemin à pieds nus

16

MENG GEMENG /
MA COMMUNE

Vum Widdem an den Ale Faubourg

Du Widdem à l'école « Ale Faubourg »

18

E KANNERSPILL /
UN MORCEAU DE GÂTEAU

D'Kannerréit treffen de Buerger- meeschter

19

E KANNERSPILL /
UN MORCEAU DE GÂTEAU

Kanner-Reporter am SEA

20

E KANNERSPILL /
UN MORCEAU DE GÂTEAU

SEA Faubourg

22

E KANNERSPILL /
UN MORCEAU DE GÂTEAU

Service Krank Kanner Doheem

Vereedegung vum Schäffen- a Gemengerot

*Assermentation du collège des bourgmestre et échevins
et du conseil communal*

LU Den 18. Juli huet d'Inneministesch Taina Bofferding den neie Schäfferot vun der Käler Gemeng vereedegt. Dëse setzt sech zesummen aus den Hären: Jean Weiler (CSV), nominéiert als Buergermeeschter, Marco Lux (LSAP), nominéiert als Schäffen, José Gonçalves Dos Anjos (CSV), nominéiert als Schäffen.

Den Här Buergermeeschter Jean Weiler huet uschléissend den neie Gemengerot vereedegt, deen am Detail op der Säit 10 virgestallt gëtt.

FR Le 18 juillet 2023, la ministre de l'Intérieur, Taina Bofferding, a procédé à l'assermentation du collège des bourgmestre et échevins de la commune de Kayl : Jean Weiler (CSV), nommé aux fonctions de bourgmestre, Marco Lux (LSAP), nommé aux fonctions d'échevin, José Gonçalves Dos Anjos (CSV), nommé aux fonctions d'échevin.

Monsieur le bourgmestre Jean Weiler a de suite procédé à l'assermentation des membres du conseil communal (voir page 10 pour plus d'informations).



Actualités



Vereedegung / *assermentation*

Madame Jelena Cubrilo et Monsieur Pit Gillen



LU Den 1. September 2023 sinn d'Madamm Jelena Cubrilo als Fonctionnaire fir de Besoin vum Service de l'enfance an den Här Pit Gillen als Fonctionnaire fir de Besoin vum Biergerzenter vereedegt ginn.

FR Madame Jelena Cubrilo, entrée en service en tant que fonctionnaire pour les besoins du service de l'enfance, et Monsieur Pit Gillen, entré en service en tant que fonctionnaire pour les besoins du « Biergerzenter », ont été assermentés le 1er septembre 2023.

Actualités

Distinctions Honorifiques

LU Op den 22. Juni 2023 hunn zwee Mataarbechter vun der Gemeng Käl als Distinction Honorifique en Ordre de Mérite am Grad vum Chevalier fir 25 Dingschtjoer respektiv eng Couronne de Chaîne Vermeil fir 33 Dingschtjoer iwwerrecht krit. D'Gemeng Käl seet villmools Merci fir hire laangjäregen Asaz.

FR En date du 22 juin 2023, deux collaborateurs de notre administration ont accepté la distinction honorifique de l'ordre de mérite en grade du chevalier pour 25 années de service, respectivement de la couronne de chaîne vermeil pour 33 années de service. La commune de Kayl les remercie pour leur engagement de longue durée.



Raymond KÜNSCH (Ordre de mérite, grade de chevalier),
Daniel HAAG (Couronne de chaîne vermeil)

Verlagerung vum / déplacement du Monument aux Morts



LU Fir eng Beschiedegung während der Konstruktioun vun der neier Widdem-Schoul ze verhënneren, ass d'Monument aux Morts um Widdem deplacéiert ginn. Dir fannt d'Denkmal vun elo un direkt vis-à-vis vum Agang vun der Gemeng.

FR Pour éviter des dommages pendant les travaux de construction de la nouvelle école Widdem, le monument aux morts a dû être déplacé. Le monument se trouve désormais en face de l'entrée de la mairie.

Den neie Gemengerot vun der Gemeng Käl

*Le nouveau conseil communal
de la commune de Kayl*

De Schäfferot

Le collège des bourgmestre et échevins



Jean WEILER
(CSV)
Buergermeeschter / *bourgmestre*



Marco LUX
(LSAP)
Éischte Schäffen / *1^{er} échevin*



José GONÇALVES DOS ANJOS
(CSV)
Zweete Schäffen / *2^{ème} échevin*

^{LU} D'Sëtzunge vum Gemengerot sinn ëffentlech a kënnen sur place oder iwwert e Livestream verfollegt ginn. De Video-Archiv vun dëse Sëtzunge kënn dir zu all Moment op kayl.lu consultéieren. Eng schrëftlech Zesummeffaassung vun de Sëtzungen, de Bulletin communal, gëtt ausserdeem a reegelméissegem Ofstänn un all Haushalt ausgedeelt.

^{FR} Les séances du conseil communal sont publiques et peuvent être suivies sur place ou via notre livestream, qui est de suite archivé pour une consultation ultérieure sur kayl.lu. Un rapport en écrit résumant les points discutés, le Bulletin communal, est publié régulièrement et est distribué à tous les ménages de la commune.

D'Conseillers

Les conseillers



Mélanie GRÜN
(CSV)
enseignante



Romain DAUBENFELD
(LSAP)
retraité



Patrick DONVEN
(CSV)
retraité



Astrid MÜLLER-BELLEVILLE
(LSAP)
employée privée



Joanne BUCHETTE
(CSV)
assistante parentale



Brian HALSDORF
(LSAP)
attaché parlementaire



Ben LOMEL
(Piraten)
gérant



Viviane PETRY
(déi gréng)
retraitée



Amilcar CAETANO
(adr)
retraité



Felix MORES
(DP)
employé privé

Quartier Kayl-Nord

Verkéisersreduzéiert,
naturno, klimaneutral
*Trafic réduit, proche de la
nature, climatiquement
neutre*



^{LU} Ënnert de Stéchwierder naturno an nohalteg, mee och qualitativ héichwerteg a bezuelbar, entsteet an den nächste Jorztingen en neie Wunnquartier an der Gemeng Käl, deen de Bierger an de Mëttelpunkt stellt. Op dëser Duebelsäit fannt dir eng éischt Iwwersiicht iwwert dësen zukunftsweisende Quartier. Eng komplett Presentatioun an Text- a Videoform kann um Internet-Site vun der Käler Gemeng consultéiert ginn.

^{FR} Au cours des prochaines décennies, un nouveau quartier qui se focalise sur l'être humain sera construit dans la commune de Kayl. Ici, de nouveaux logements abordables de haute qualité seront réalisés dans un environnement naturel, confortable et agréable. Vous trouverez un premier aperçu du quartier sur cette double page. Des informations plus détaillées sont disponibles sous forme de texte et vidéo sur notre site internet.





A Kommunaler Handwerkerhub
Hub artisanal

B Quartierschule
École de quartier

1 Das gegliederte und aufgelockerte Wohngebiet
Le quartier résidentiel structuré

2 Das Quartier der grünen Wohnhöfe
Le quartier des cours résidentielles vertes

3 Quartier Wohnen und Arbeiten am Kälbach
Quartier « habiter et travailler près du Kälbach »

4 Das autofreie & urbane Quartier
Le quartier urbain sans voitures

Barfußpfad

Chemin à pieds nus

^{LU} Pünktlech fir d'Blummefest ass de 7. Mee de sougenannte „Barfußpfad“ ageweit ginn. Kommt och Dir bis laanscht an entdeckt dës nei Attraktioun am Park Ouerbett.

^{FR} Une nouvelle installation a été inaugurée juste à temps pour le « Blummefest » du 7 mai : le chemin à pieds nus. Venez découvrir cette nouvelle attraction au parc Ouerbett !



Erneuerung der Sonnenstraße in Tetingen

Réaménagement de la rue du Soleil à Tétange



DE Die Sonnenstraße („rue du Soleil“) in Tetingen wird auf ihrer gesamten Länge von rund 260 Metern komplett erneuert. Die Arbeiten betreffen vor Allem die unterirdischen Versorgungsleitungen und Abwasserrohre. Zusätzlich wird eine Regenwasserkanalisation verlegt werden.

Im Rahmen des Projekts werden beidseitig Bürgersteige und Parkstreifen sowie Grünanlagen angelegt. Künftig wird die Sonnenstraße lediglich in einer Richtung, von der Hutbergstraße in Richtung Wasserstraße, befahrbar sein.

Die Straßenbauarbeiten betreffen ebenfalls die Hutbergstraße auf Höhe der Häuser Nr. 3 und 5. Dort werden ebenfalls ein Bürgersteig und ein Parkstreifen angelegt.

Die Straßenbauarbeiten haben nach dem Kollektivurlaub im Sommer 2023 begonnen. Die Kosten des Projekts belaufen sich auf rund 1,9 Millionen Euro, wovon 1,2 Millionen Euro zu Lasten des Gemeindehaushalts sind. Der Restbetrag wird von privaten Bauträgern übernommen, welche mehrere Wohngebäude zur Seite der ungeraden Hausnummern errichten werden.

FR La rue du Soleil à Tétange sera réaménagée sur toute sa longueur, à savoir 260 mètres. Les travaux consistent essentiellement en le renouvellement des différents réseaux souterrains. En plus, une canalisation destinée aux eaux pluviales y sera posée.

Le projet prévoit également l'aménagement d'un trottoir et d'une bande de stationnement avec des îlots de verdure des deux côtés de la rue. Dorénavant, les voitures circuleront en sens unique dans la rue du Soleil. Sens de circulation : de la rue Hutberg vers la rue de l'Eau.

Dans le cadre du chantier, la rue Hutberg sera également réaménagée à la hauteur des maisons numéro 3 et 5. Il y sera également aménagé un trottoir et une bande de stationnement.

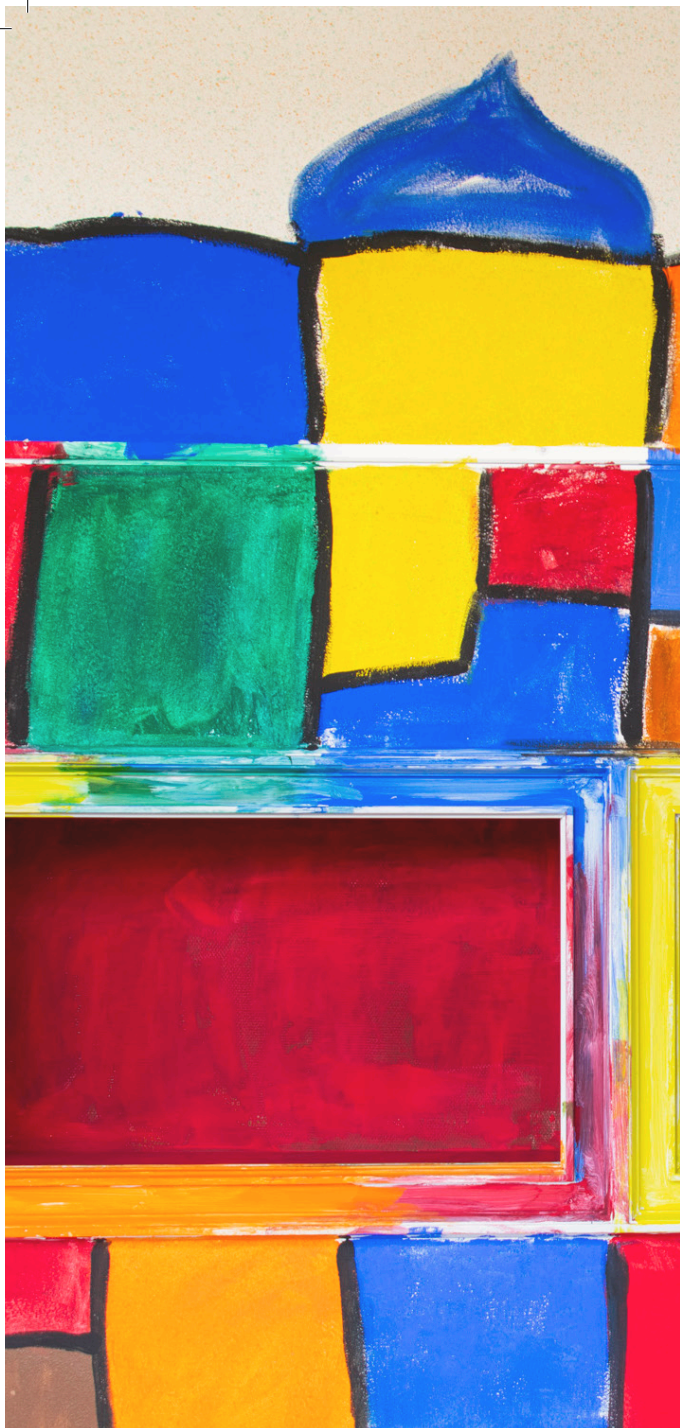
Les travaux de réaménagement ont débuté après les congés collectifs d'été 2023. Les coûts du projet en question sont estimés à 1,9 millions d'euros, dont 1,2 millions d'euros seront à charge du budget communal. Le montant restant sera payé par des promoteurs privés qui construiront

Vum Widdem an den Ale Faubourg

*Du Widdem à l'école
« Ale Faubourg »*

LU Virun der grousser Vakanz hunn d'Schüler aus dem Widdem sech op kënschtlersch Art vun hirer Schoul verabschit.

FR Avant de partir en vacances, les élèves du Widdem ont dit adieu à leur école en laissant libre cours à leur créativité.





LU Erëmfonnt hu si sech fir d'Rentrée an den nei amenagéierte Raimlechkeete vum Ale Faubourg.

FR Pour la rentrée, ils se sont retrouvés dans les salles nouvellement aménagées et ajoutées à l'école « Ale Faubourg ».





D'Kannerréit treffen de Buergermeeschter an der Schungfabrik

¹⁴ Participatioun a Matgestaltung si wichteg Aspekter vun der non-formaler Bildung. Dobäi ginn Demokratiekompetenzen opgebaut an d'Kanner ginn als Experten an hirer eegener Saach betruucht. D'Kannerréit erméiglechen de Kanner d'Léiere vu Fäegkeete wéi d'Plangen, Entscheidungen treffen a Konfliktléisung. Am Oktober 2022 goufen déi aktuell Kannerréit an all den non-formale Bildungsrichtungen vun der Gemeng (SEA) gewielt. Am Virfeld haten déi interesséiert Kanner sech opgestallt an all déi am SEA ageschriwwe Kanner konnten hir Vertrieeder bestëmmen.

D'Membere vun Kannerréit treffe sech regelméisseg bei interessanten Aktivitéiten, fir iwwer d'Uleies vun de Kanner am SEA souwéi iwwer d'Rechter a Flichte vun de Kanner an den Erwuessenen ze diskutieren an Argumenter auszetauschen.

De 27. Abrëll 2023 haten d'Kannerréit no enger ausgiebeger Virbereedung en Treffe mam Schäfferrot, fir Virschléi zur Gemeindefinfrastruktur ze presentéieren an driwwer ze diskutieren. D'Kanner hunn och iwwer eege Flichte geschwat déi hinne wichteg sinn, fir d'Liewen an der Gemeng ze verbessern. De Buergermeeschter

Jean Weiler an de virege Schäfte Romain Becker, dee fir d'Bildungsstrukture verantwortlech war, hu groussen Interessi. un de Virschléi vu begeescherten a motivéierte Kanner gewisen. Fir dës Presentatioun méi flott ze gestalten, haten d'Kanner Kartongs-Figuren dekoréiert, déi de Politiker mam Kand duerstellen, an op déi vill Virschléi vun de Kanner gemoolt, geschriwwen oder mat enger Foto duergestellt goufen.

Nodeems d'Kartongs-Figuren eng Zäit am SEA ze gesi waren, si se am Gemengenshaus fir all Awunner ausgestellt ginn.

Kanner-Reporter am SEA

¹⁴ Am Kader vun der „Semaine de l'enfance“ war een Team vu Kanner-Reporteren ënnerwee fir Filmer, Fotoen an Interviewer mat Kanner an Elteren opzehuelen. Mat grousser Begeeschterung ass e flotte Film erstallt ginn, vun deem eng kuerz Versioun un de Bildungsministère gaangen ass. Dës Versioun, an awer och eng méi laang, gëtt de Kanner an den Elteren am Kader vum Ofschlossfest gewisen.

Ënnerwee um Widdem waren d'Alina, d'Lexi, de Lucas an de Matéo, déi mat super Iddien a Froen de Film zu engem groussen Erfolleg gemaach hunn.





SEA Faubourg





Service d'éducation et d'accueil
www.seakayl.lu



Service Krank Kanner Doheem



Objektive

- Der „Service Krank Kanner Doheem“ bietet eine individuelle Betreuung von kranken Kindern zu Hause an.
- Diese Dienstleistung ermöglicht es den Eltern ihre berufliche Aktivität weiter zu führen, während die Kinder in ihrer gewohnten Umgebung genesen können.
- Anfragen von Alleinerziehenden werden vorrangig behandelt.

Tarife

- Das monatliche steuerbare Einkommen des Haushaltes gilt als Berechnungsgrundlage für die Unkostenbeteiligung der Kinderbetreuung.
- Bei Alleinerziehenden wird eine, von der Gemeinde auszustellende, erweiterte Wohnsitzbescheinigung benötigt.
- Die Unkosten für Parkgebühren und Fahrzeit der Betreuerin werden zusätzlich in Rechnung gestellt mit: ½ Stunde Fahrtkosten für die Stadt Luxemburg. Eine Stunde Fahrtkosten für alle anderen Gemeinden des Großherzogtums.

Betreuungen

- Die Betreuungen finden von Montag bis Freitag zwischen 7:00 und 19:00 Uhr statt. Die Betreuungszeit pro Tag darf 9 Stunden nicht überschreiten.
- Ab dem zweiten Betreuungstag ist ein ärztliches Attest erforderlich.
- Alle Mitarbeiterinnen vom „Service Krank Kanner Doheem“ haben eine Ausbildung im sozio-familiären Bereich und nehmen regelmäßig an internen Weiterbildungskursen teil.

L'objectif

- Le « Service Krank Kanner Doheem » offre une garde individuelle à domicile pour enfants malades.
- Ceci permet aux parents de poursuivre leur activité professionnelle et aux enfants de se rétablir dans les meilleures conditions et dans leur milieu familial.
- Les demandes de familles monoparentales sont considérées en priorité.

Les tarifs

- Le revenu imposable du ménage sera pris comme base de calcul pour la participation aux frais de garde.
- Pour les familles monoparentales le certificat de résidence élargi, établi par la commune est indispensable.
- Les frais de parking et de trajet sont à charge des parents : ½ heure de déplacement pour la ville de Luxembourg. Une heure de déplacement pour toutes les autres communes du Grand-Duché.

Les gardes

- Les gardes ont lieu de lundi à vendredi entre 7:00 et 19:00 heures. La durée d'une garde ne peut pas dépasser 9 heures de suite.
- Une visite médicale est indiquée au 2^{ième} jour de la garde. Toutes les collaboratrices du «Service Krank Kanner Doheem» ont une formation dans le domaine socio-familial et participent régulièrement aux formations internes.

Öffnungszeiten Heures d'ouverture

Montag bis Donnerstag / du lundi au jeudi
7:00 - 12:00 & 14:00 - 18:00

Freitag / vendredi
7:00 - 12:00

Anrufbeantworter / Répondeur
18:00 - 7:00

An Wochenenden und Feiertagen ist der Dienst geschlossen (Anrufbeantworter).
Le service est fermé les weekends et jours fériés (répondeur).

Anmeldung Inscription

Um die Organisation der Betreuungen zu vereinfachen, füllen Sie bitte das Online-Anmeldeformular im Voraus aus, den Link zur Webseite finden sie hier drunter. Die Anfrage einer Betreuung erfolgt telefonisch.

Pour faciliter l'organisation des prises en charge, veuillez remplir à l'avance le formulaire d'inscription en ligne, dont vous trouverez le lien vers le site web ci-dessous. La demande d'encadrement se fait par téléphone.

<https://skkd.lu/inscription>

Tel. 48 07 79

Event- Agenda

HIERSCHT/AUTOMNE
WANTER/HIVER
2023/24



Agenda
www.kayl.lu



Agenda
www.schungfabrik.lu

Note: D'Eventinformatiounen gi reegelméisseg op eis Sitte gesat an aktualiséiert.
Les informations concernant les événements seront régulièrement publiées et mises à jour sur nos sites.

13.10 – 12.11

Mascarade

Exposition photos

© Musée FERRUM
14, rue Pierre Schiltz
L-3786 Tétange

Méi Informatiounen/plus d'informations :
www.schungfabrik.lu

28.10

Show Concert

Harmonie Victoria Téteng

© Schungfabrik
14, rue Pierre Schiltz
L-3786 Tétange

Méi Informatiounen/plus d'informations :
www.schungfabrik.lu

11.11

Concert Entente Musicale Tétange

© Schungfabrik
14, rue Pierre Schiltz
L-3786 Tétange

Méi Informatiounen/plus d'informations :
www.schungfabrik.lu

18.11

Concert Harmonie Ste. Cécile

© Schungfabrik
14, rue Pierre Schiltz
L-3786 Tétange

Méi Informatiounen/plus d'informations :
www.schungfabrik.lu

24.11 – 26.11

Wantermaart *Marché d'hiver*

© Schungfabrik
14, rue Pierre Schiltz
L-3786 Tétange

Méi Informatiounen/plus d'informations :
www.schungfabrik.lu

10.12

Blandine Waldmann

Récital piano

© **Schungfabrik**
14, rue Pierre Schiltz
L-3786 Tétange

Méi Informatiounen/*plus d'informations* :
www.schungfabrik.lu

25. & 26.12

Theaterowend

Harmonie Victoria Téteng

© **Schungfabrik**
14, rue Pierre Schiltz
L-3786 Tétange

Méi Informatiounen/*plus d'informations* :
www.schungfabrik.lu

15.12.23 – 18.02.24

Exposition **Emile Kirscht**

© **Musée FERRUM**
14, rue Pierre Schiltz
L-3786 Tétange

Méi Informatiounen/*plus d'informations* :
www.schungfabrik.lu

21.01.24

Geek Floumaart

Brocante du geek

© **Schungfabrik**
14, rue Pierre Schiltz
L-3786 Tétange

Méi Informatiounen/*plus d'informations* :
www.schungfabrik.lu

02.02.24

Lack

Concert Hardcore Rock

© **Schungfabrik**
14, rue Pierre Schiltz
L-3786 Tétange

Méi Informatiounen/*plus d'informations* :
www.schungfabrik.lu

Abonnéiert elo eis Schungfabrik-Newsletter! Sidd ëmmer beschdens informéiert iwwert d'Eventer aus der Schungfabrik an d'Ausstellungen am Musée Ferrum. Schreift lech hei an:
Abonnez dès maintenant la Schungfabrik-Newsletter ! Restez informés sur les événements à la Schungfabrik et les expositions au Musée Ferrum. Inscrivez-vous en suivant ce lien :
www.schungfabrik.lu/agenda

Infos & Contacts

RÉCEPTION ET CENTRAL

Tél. : 56 66 66-1

SECRETARIAT

Mail : commune@kayl.lu

Tél. : 56 66 66-261

Fax : 56 66 66-525

BIERGERZENTER

Mail : biergerzenter@kayl.lu

Tél. : 56 66 66-262

Fax : 56 66 66-505

SERVICE FINANCIER

Mail : finances@kayl.lu

Tél. : 56 66 66-263

Fax : 56 66 66-515

SERVICE CULTUREL

Mail : culture@kayl.lu

Tél. : 56 66 66-269

Fax : 56 66 66-525

SERVICE COMMUNICATION ET INFORMATIQUE

Mail : communication@kayl.lu

Tél. : 56 66 66-267

SERVICE DE L'ENFANCE

Mail : enfance@kayl.lu

Tél. : 56 66 66-268

Fax : 56 66 66-525

SERVICE DU PERSONNEL

Mail : personnel@kayl.lu

Tél. : 56 66 66-265

Fax : 56 66 66-525

SERVICE TECHNIQUE

Mail : technique@kayl.lu

Tél. : 56 66 66-264

SERVICE URBANISME

Mail : urbanisme@kayl.lu

Tél. : 56 66 66-266

PERMANENCE TECHNIQUE

En dehors des heures d'ouverture

Tél. : 24 66 1-624

SERVICE D'ÉDUCATION ET D'ACCUEIL (SEA)

Mail : sea@kayl.lu

Fax : 26 56 74-28

SEA Widdem : 621 790 287 / 621 248 789

SEA Ale Faubourg : 621 310 690

SEA Tétange : 621 310 670

SEA Zwergeland/Alexandra : 621 201 030

BÂTIMENTS SCOLAIRES

Écoles de quartier Kayl-Widdem (r.d.ch.) :

56 66 66-810

École Kayl-Faubourg (r.d.ch.) : 56 66 66-831

École Tétange (r.d.ch.) : 56 66 66-901

École préscolaire « Princesse Alexandra » :

56 66 66-931

Éducation précoce « Zwergeland » :

56 66 66-953

OFFICE SOCIAL KÄLTÉITENG

82, rue de Tétange L-3272 Tétange

Mail : office.social@kayl.lu

Tél. : 56 66 66-480

(8h00-11h30 / 14h00-16h00)

Fax : 56 66 66-489

Impressum

COORDINATION

Service communication et informatique

RESPONSABLE

Collège des bourgmestre et échevins

RÉDACTION

Service communication et informatique

RÉALISATION GRAPHIQUE

Kaiwa Studio

PHOTOS

Lynn Theisen | Melt Studio
Administration communale de Kayl

IMPRESSION

Imprimerie HEINTZ

POSTER AUSGAB 5 – NOVEMBER 2023

BY JESSICA DAVID

"Nodeems ech d'Chance krut, an der Schungfabrik am Kader vun enger Kollektiv-Ausstellung matzewierken, war et mir och lo eng grouss Freed, dëse Cover fir d'Gemeng ze gestalten.

No enger Partie Recherchen, bei deenen ech mech mat där interessanter a bemierkenswäerter Geschicht vun der Gemeng Käl-Téiteng ausernee gesat hunn, hunn ech mech fir eng Auswiel un Elementer missen entscheeden, déi a mengen Ae grondleeënd fir eis Gemeng stinn a bei deenen hoffentlech jidderee säi perséinlechen Deel kann dran erëmfannen. E grouse Merci fir dat Vertrauen!"



KÄLTÉITENG
IIKIIII



schung centre culturel
Fabrik

MU
AR
MUSEE VAN DER WAALDIER

MUSEE
FERRUM

OhKäl!
DE MAGASIN